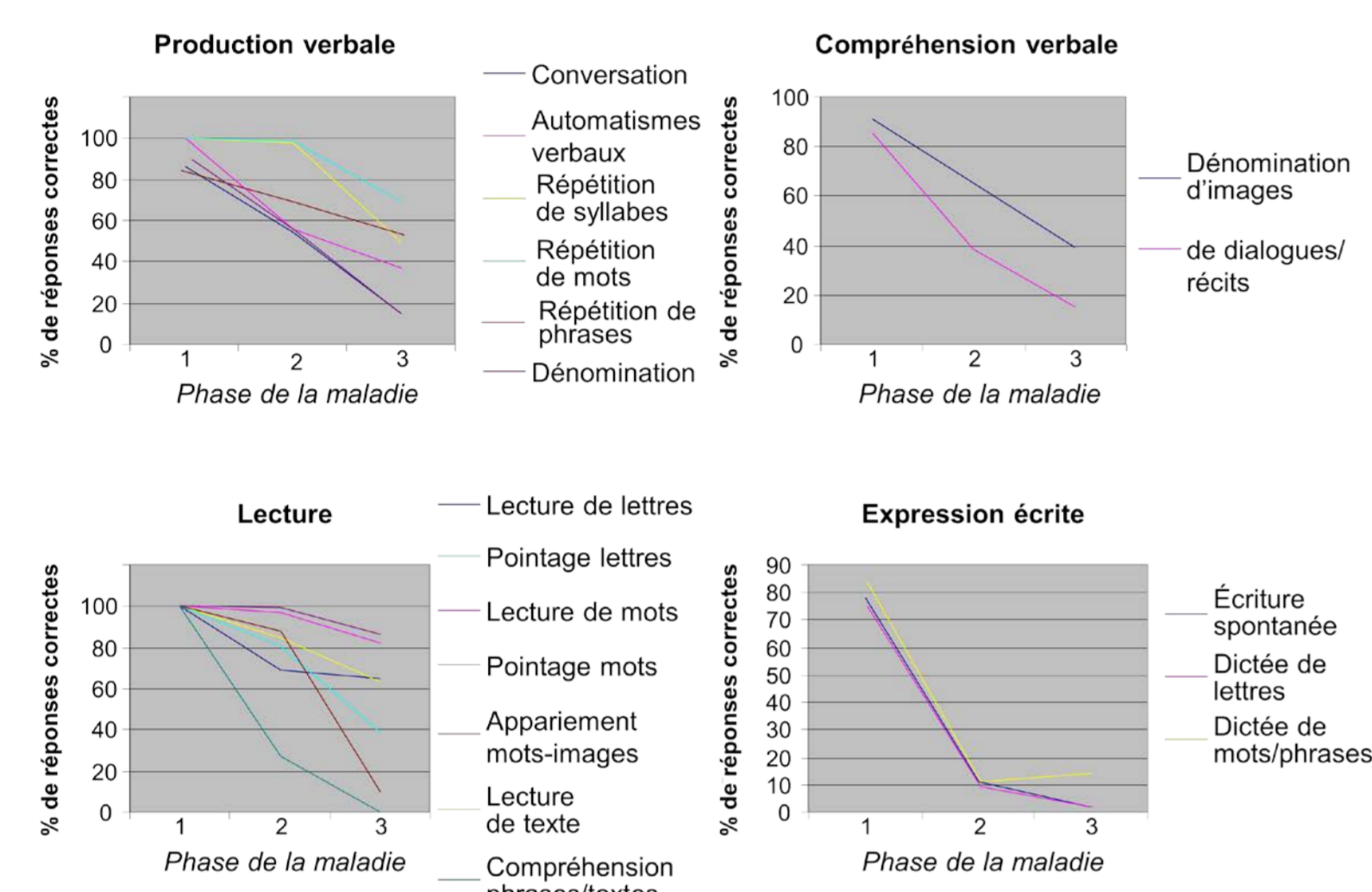


# Prise en charge du langage et de la communication des patients atteints de la maladie d'Alzheimer en stades légers et modérés et de leur aidant

Sée, C. & Lefebvre, L.  
catherine.SEE@umons.ac.be

## Introduction

La dégénérescence linguistique dans la maladie d'Alzheimer (MA) peut être divisée en 3 phases, malgré l'hétérogénéité des symptômes au sein de chaque stade (Lefebvre, 2007) :



## Objectif

Développer une prise en charge logopédique adaptée aux patients MA en stade léger et modéré et à leur aidant. Cette intervention se base sur une approche transdisciplinaire alliant cognition, pragmatique et inspiration écosystémique (Rousseau, 2011).

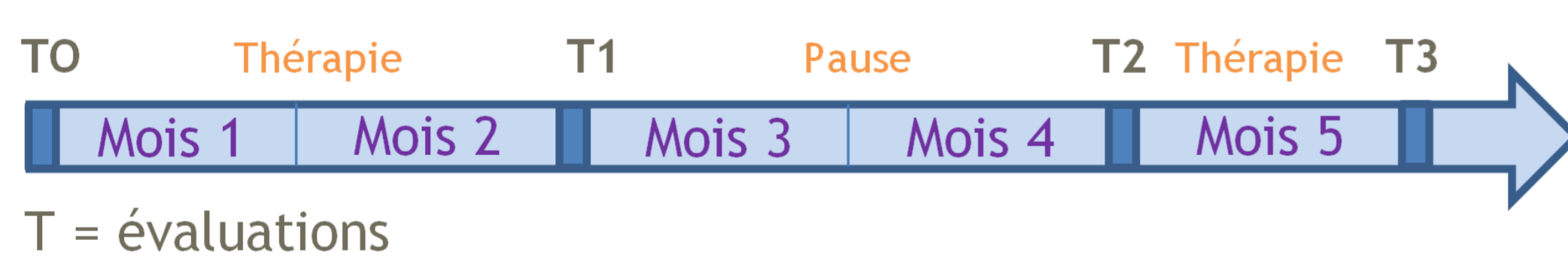
## Population

4 dyades patients-aidants: 2 dyades dont les patients sont en stade léger de la maladie, 2 dyades dont les patients sont en stade modéré.

## Méthode

- 4 évaluations à l'aide d'une batterie cognitivo-linguistique pour les patients MA (MMSE, GDS, HDRS, NPI, Gremots, IADL),
- 4 évaluations à l'aide de batteries thymiques (BDI, GHQ-12) et d'échelles de fardeau (Zarit, RSS) pour les aidants.

La prise en charge logopédique se déroule à domicile 2x/semaine pour les personnes MA, 1x/semaine pour les aidants :



## Patients MA

Une thérapie *person based*, incluant une approche individualisée, a été proposée. Pour chaque stade de la maladie, le logopède stimule les processus linguistiques encore efficaces :

### Stade léger

Sémantique, écriture et pragmatique

### Stade modéré

Sémantique, phonologie, syntaxe et lecture

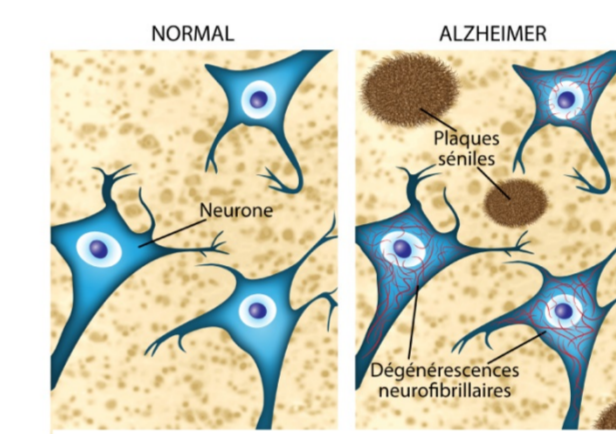
Des thèmes écosystémiques communs aux 2 stades ont été choisis :

- Fruits et légumes
- Boissons
- Métiers
- Famille
- Vêtements
- Parties du corps
- Pièces de la maison
- Ustensiles de salle de bain
- Ustensiles de cuisine
- Ustensiles pour dormir
- 2 thèmes écosystémiques individualisés

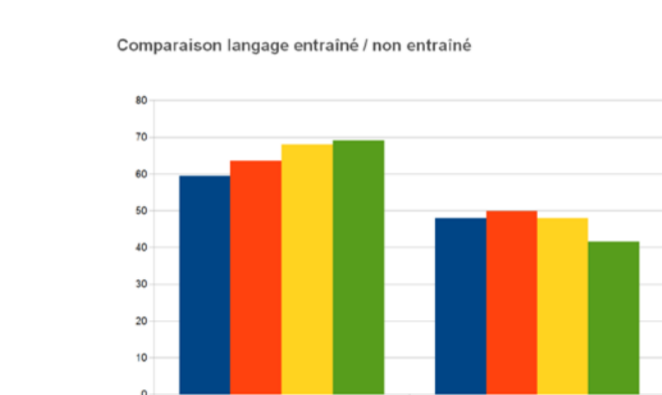
## Aidants

Un accompagnement communicationnel a été proposé aux aidants dans le but d'améliorer les habiletés conversationnelles entre les 2 partenaires de l'échange. Cette thérapie inclut à la fois un travail des contextes communicationnels problématiques et une réflexion sur le bien-être de l'aidant, dans une démarche écologique.

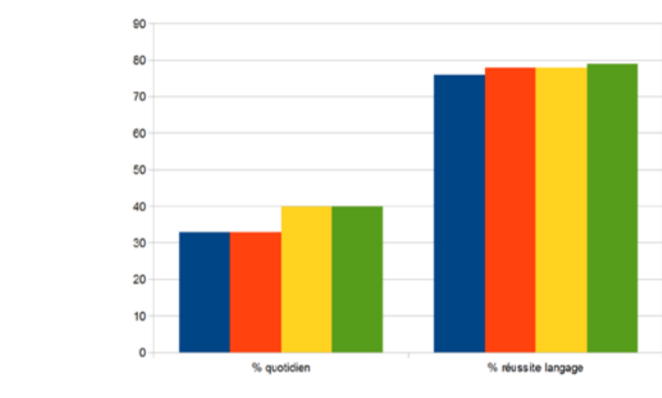
## Matériel



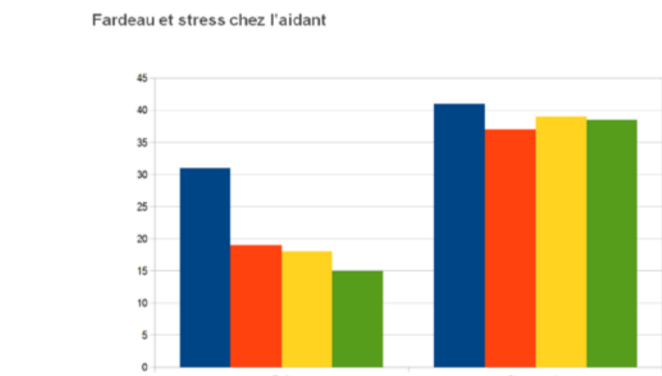
## Résultats



Pour les patients MA, les habiletés langagières entraînées sont mieux réussies que les habiletés langagières non entraînées.



Alors que la maladie progresse, les habiletés langagières restent constantes entre le début et la fin de la thérapie.



Pour les aidants, le sentiment de fardeau semble s'atténuer, mais le degré de stress reste le même entre le début et la fin de la thérapie.

## Discussion

La thérapie du langage et de la communication maintient les processus langagiers des patients MA malgré la progression de la maladie. La sensation de fardeau des aidants est diminuée mais la quantité de stress reste la même.

## Perspectives

Développer et diffuser un matériel de prise en charge destiné aux logopèdes.

